



Reporte Económico

3 de febrero de 2021

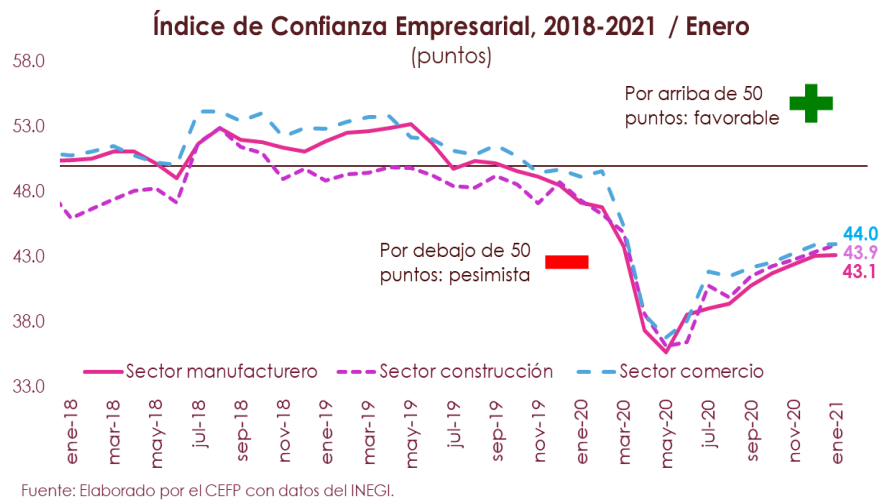
Indicador de Confianza Empresarial

Manufacturas:		El Indicador de Confianza Empresarial (ICE) está constituido por la opinión de los directivos empresariales de los sectores manufacturero, construcción y comercio, acerca de la situación económica que presenta el país y sus empresas. Su valor fluctúa entre 0 y 100, pero comúnmente se utiliza el valor de 50 como umbral para separar el optimismo del pesimismo.
Actual:	43.1 puntos	
Previo:	43.0 puntos	
Periodicidad:	Mensual	
Fuente:	INEGI	www.inegi.org.mx

La confianza empresarial en manufacturas aumentó 0.1 puntos (pts) en enero; continúa en zona pesimista (por debajo de 50 pts)

Manufacturas: el Indicador de Confianza Empresarial (ICE) del sector manufacturero aumentó 0.1 puntos en enero, colocándose en 43.1 pts, por debajo de la zona optimista. Este resultado se debe al avance en la mayoría de sus componentes: la confianza sobre la situación económica futura del país (1.4 pts); la situación económica presente de la empresa y del país (ambas en 0.9 pts); en contraste, el momento adecuado para invertir cayó en 1.3 pts.

Comercio: el ICE de esta industria subió 0.1 pts y se colocó en 44.0 pts, continuando en zona pesimista. Dentro de sus componentes, el de mayor repunte se presentó en la situación económica presente del país (2.5 pts).



Construcción: el ICE de este sector aumentó 0.6 pts y se dispuso en 43.9 pts. A su interior, la de mayor crecimiento se presentó en el momento adecuado para invertir (1.4 pts).

Semáforo 1:		Semáforo 2:	
Verde	Aumento respecto al mes anterior	Fondo Verde	Puntaje superior a los 50 puntos
Rojo	Disminución respecto al mes anterior	Fondo Rojo	Puntaje menor a los 50 puntos

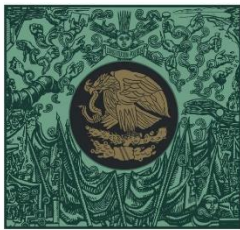
Indicador de Confianza Empresarial

(Índice base 100)

Período	Manufacturas*	Construcción	Comercio
ene-18	50.4	46.0	50.8
feb-18	50.6	46.7	51.1
mar-18	51.1	47.4	51.5
abr-18	51.1	48.1	50.8
may-18	50.2	48.3	50.3
jun-18	49.1	47.1	50.1
jul-18	51.7	51.7	54.2
ago-18	52.9	52.9	54.1
sep-18	52.0	51.5	53.4
oct-18	51.8	51.0	54.1
nov-18	51.4	49.0	52.2
dic-18	51.1	49.8	52.9
ene-19	51.9	48.8	52.9
feb-19	52.5	49.3	53.4
mar-19	52.6	49.4	53.7
abr-19	52.9	49.9	53.8
may-19	53.2	49.8	52.2
jun-19	51.7	49.3	52.0
jul-19	49.7	48.4	51.2
ago-19	50.3	48.3	50.8
sep-19	50.2	49.2	51.6
oct-19	49.6	48.6	50.7
nov-19	49.2	47.1	49.5
dic-19	48.5	48.7	49.7
ene-20	47.1	47.3	49.1
feb-20	46.8	46.2	49.6
mar-20	43.8	44.9	45.4
abr-20	37.3	38.6	38.5
may-20	35.6	36.2	36.8
jun-20	38.6	36.5	38.1
jul-20	39.0	40.8	41.9
ago-20	39.4	39.9	41.5
sep-20	40.8	41.5	42.2
oct-20	41.7	42.3	42.6
nov-20	42.4	42.8	43.2
dic-20	43.0	43.4	43.9
ene-21	43.1	43.9	44.0

* Serie desestacionalizada.

Fuente: Elaborado por el CEFP con datos del INEGI.



**CÁMARA DE
DIPUTADOS**
LXIV LEGISLATURA

CEFP
Centro de Estudios de las Finanzas Públicas



www.cefp.gob.mx



@CEFP_diputados



Centro de Estudios de las Finanzas Públicas